

SERIE
INJERTOS

2009 - Actual

SERIE
INJERTOS

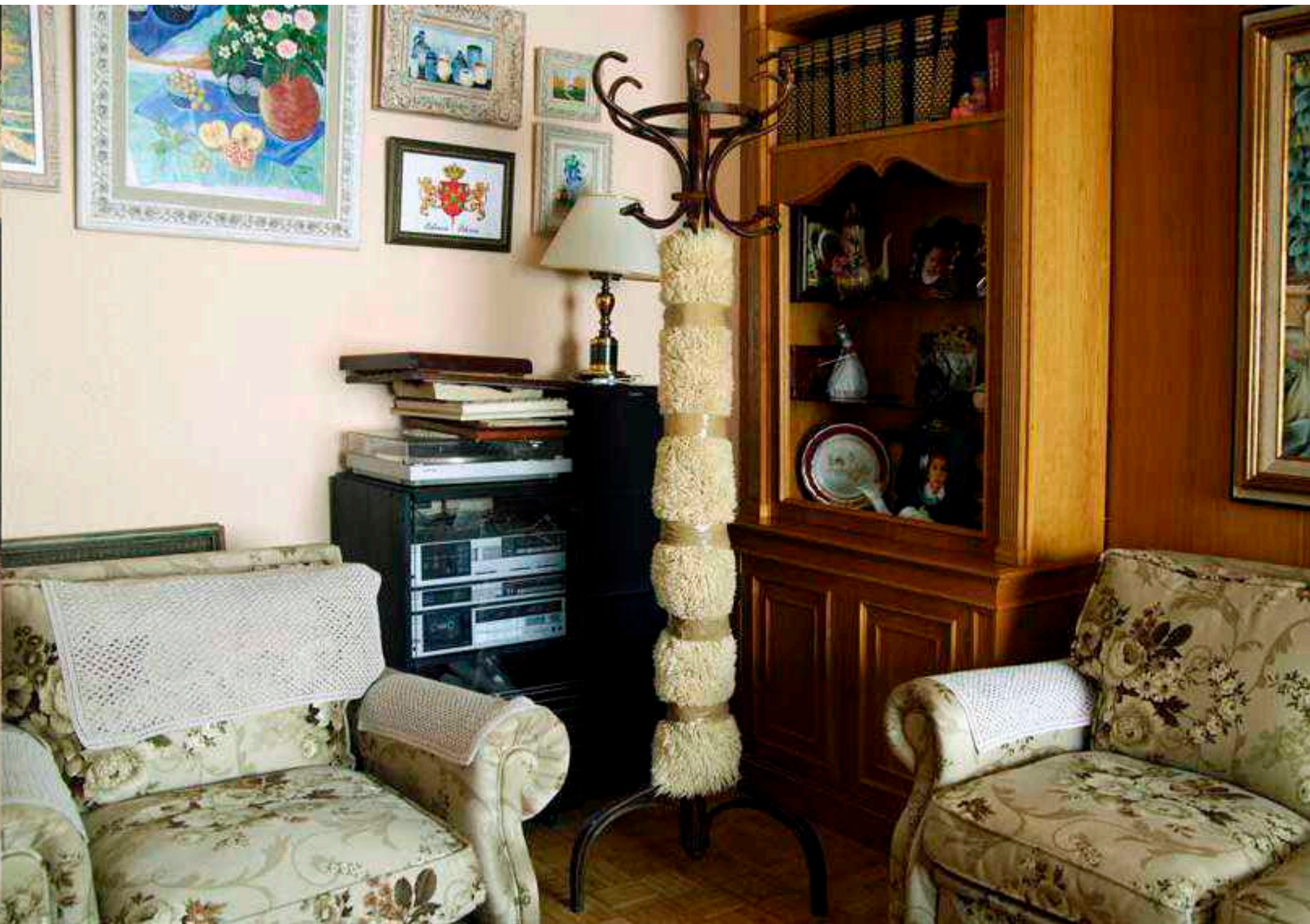
INJERTOS, es una reflexión sobre los gestos que construyen la epidermis urbana. Envolver, cubrir, vendar son actos comunes, legibles en el gran tablón urbano. La ciudad se descifra como manufactura dúctil del habitar colectivo y con él una serie de estrategias de protección y encubrimiento. "Domesticar" estas estrategias reconstruye un nuevo lenguaje sobre los objetos, el ser humano y su espacio inmediato, la casa.

El INJERTO, como desplazamiento de la epidermis urbana, refleja una reconstrucción de su tejido, sobre el espacio privado (doméstico). Propagando en ocasiones su naturaleza física, hablando propiamente de un desplazamiento fiel de materiales y acciones como envolver, doblar, encintar, rasgar, etc.

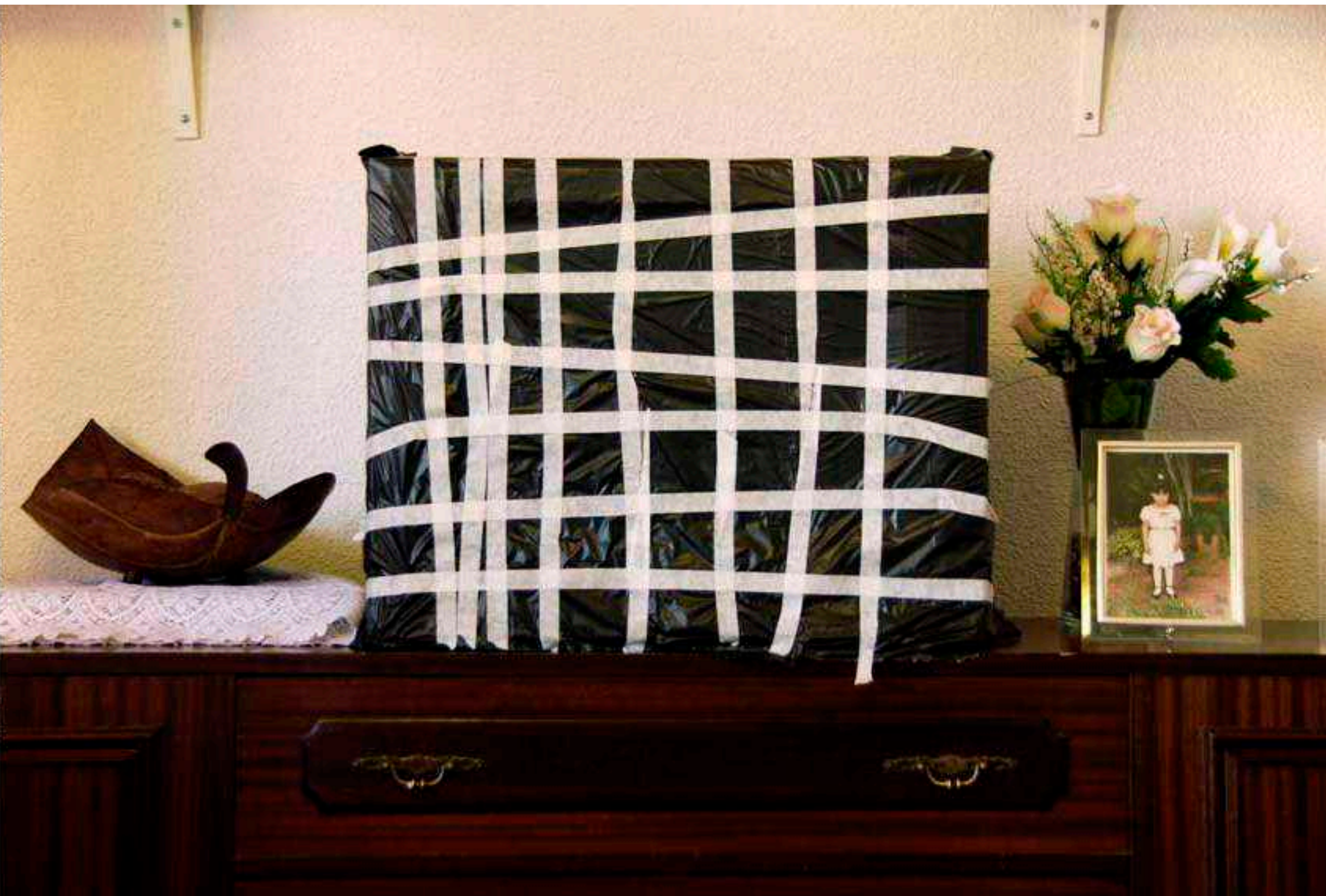
En otras, es tan sólo una apropiación de estos verbos, lo que permite intervenir, a través de materiales propios del espacio doméstico. De este modo, la repetición y exageración del gesto, visibilizan y abren un campo de reflexión sobre el habitar colectivo y sus estrategias.















2021



2011





